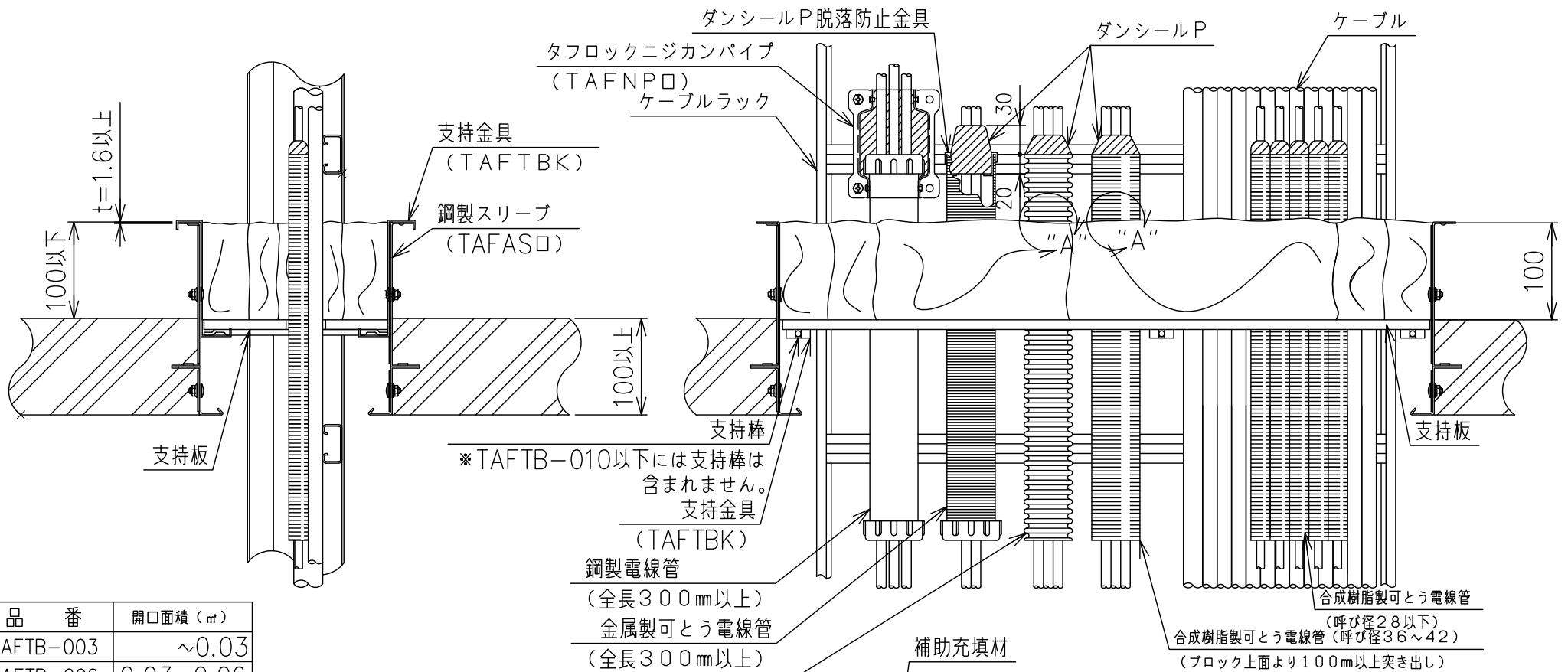


| 部番 | 部品名 | 個数 | 材質 | 表面処理 | 備考 |
|----|-----|----|----|------|----|
| 1  | 本体  |    |    |      |    |



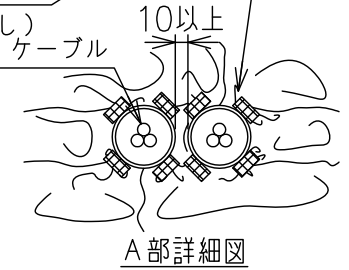
※TAFTB-010以下には支持棒は含まれません。支持金具 (TAFTBK)

鋼製電線管 (全長300mm以上)  
金属製可とう電線管 (全長300mm以上)

合成樹脂製可とう電線管 (呼び径28以下)  
合成樹脂製可とう電線管 (呼び径36~42)  
(ブロック上面より100mm以上突き出し)

国土交通大臣認定番号 PS060FL-0497

波付硬質合成樹脂管 (ブロック上面より100mm以上突き出し)



| 品番        | 開口面積 (㎡)  |
|-----------|-----------|
| TAFTB-003 | ~0.03     |
| TAFTB-006 | 0.03~0.06 |
| TAFTB-008 | 0.06~0.08 |
| TAFTB-010 | 0.08~0.10 |
| TAFTB-012 | 0.10~0.12 |
| TAFTB-014 | 0.12~0.14 |
| TAFTB-016 | 0.14~0.16 |
| TAFTB-018 | 0.16~0.18 |
| TAFTB-020 | 0.18~0.20 |
| TAFTB-022 | 0.20~0.22 |
| TAFTB-024 | 0.22~0.24 |

適用開口面積: 0.75㎡以下  
ケーブルサイズ: 325mm以下 (高圧含む)  
ケーブル・電線管占積率: 31.3%以下  
合成樹脂製可とう電線管サイズ: 呼び径42以下 (外径52mm以下)  
波付硬質合成樹脂管サイズ: 呼び径40以下 (外径54mm以下)  
金属製可とう電線管サイズ: 呼び径101以下 (外径110.1mm以下)  
鋼製電線管サイズ: 呼び径104以下 (外径113.4mm以下)

|                |                               |    |     |     |
|----------------|-------------------------------|----|-----|-----|
| 名称<br>品番<br>図番 | タフロック60 床貫通部防火措置 (スリーブ有・上面施工) |    |     |     |
|                | TAFTB□                        |    |     |     |
|                | K8-0329                       | 訂正 | △   | NTS |
|                | WEB図面                         |    | 投影法 | 3角法 |
|                |                               |    |     |     |