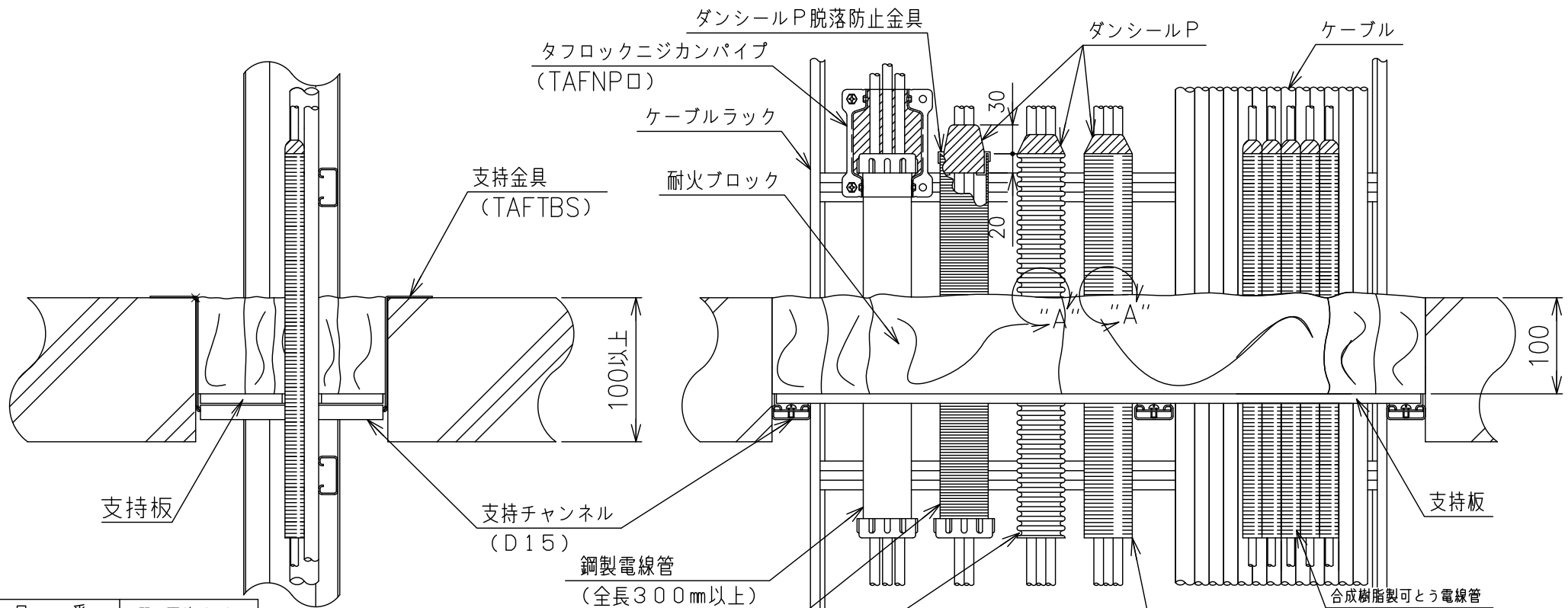
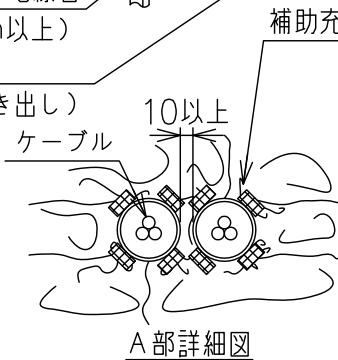


部番	部品名	個数	材質	表面処理	備考
1	本体				



品番	開口面積 (㎡)
TAFTB-003	~0.03
TAFTB-006	0.03~0.06
TAFTB-008	0.06~0.08
TAFTB-010	0.08~0.10
TAFTB-012	0.10~0.12
TAFTB-014	0.12~0.14
TAFTB-016	0.14~0.16
TAFTB-018	0.16~0.18
TAFTB-020	0.18~0.20
TAFTB-022	0.20~0.22
TAFTB-024	0.22~0.24

適用開口面積：0.75㎡以下
 ケーブルサイズ：325mm以下（高圧含む）
 ケーブル・電線管占積率：31.3%以下
 合成樹脂製可とう電線管サイズ：呼び径42以下（外径52mm以下）
 波付硬質合成樹脂管サイズ：呼び径40以下（外径54mm以下）
 金属製可とう電線管サイズ：呼び径101以下（外径110.1mm以下）
 鋼製電線管サイズ：呼び径104以下（外径113.4mm以下）



合成樹脂製可とう電線管
 （呼び径28以下）
 合成樹脂製可とう電線管（呼び径36~42）
 （ブロック上面より100mm以上突き出し）
 国土交通大臣認定番号 PS060FL-0497

名称 品番 図番	タフロック60 床貫通部防火措置（スリーブ無）				
	TAFTB□+TAFTBS				
	K8-0327	訂正	△	尺度	NTS
	WEB図面			投影法	3角法