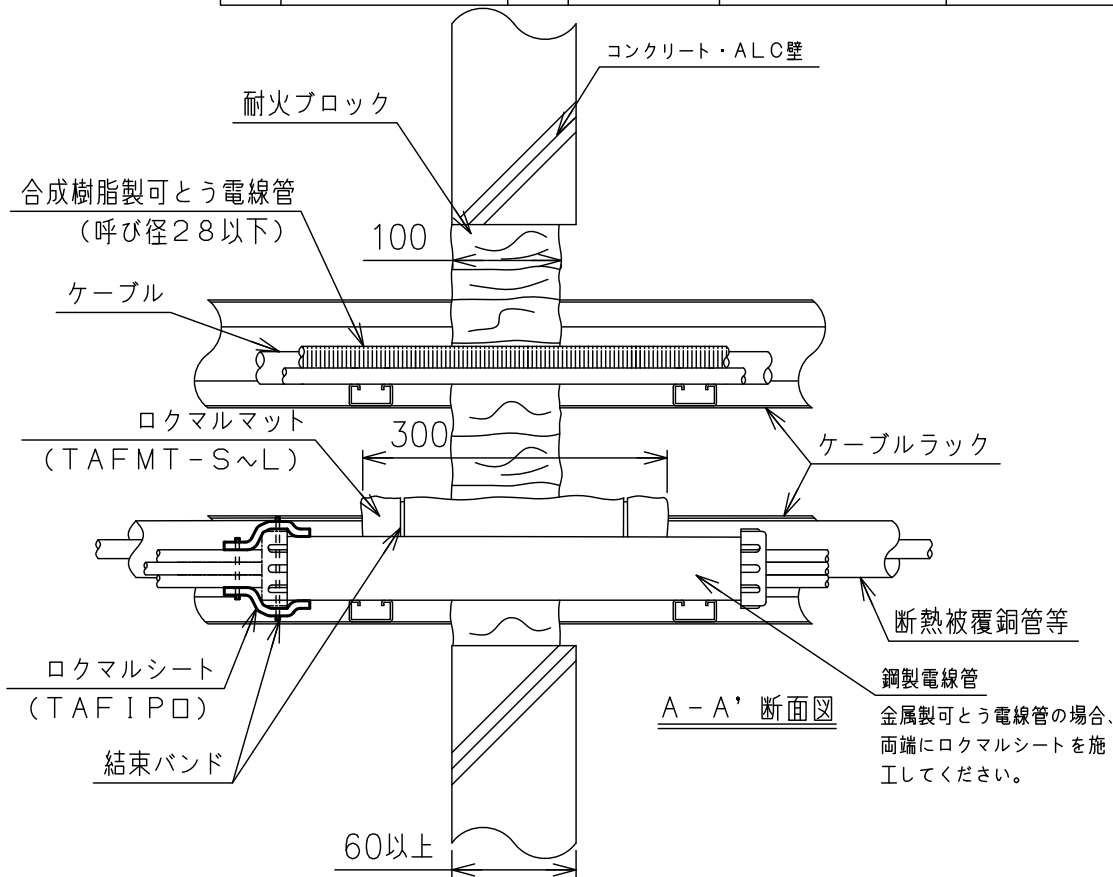


A ←

A' ←

部番	部品名	個数	材質	表面処理	備考
1	本体				



品番	開口面積 (㎡)	品番	開口面積 (㎡)
TAFTB-003	~0.03	TAFWB-016	0.14~0.16
TAFTB-006	0.03~0.06	TAFWB-020	0.18~0.20
TAFTB-008	0.06~0.08	TAFWB-024	0.22~0.24
TAFTB-010	0.08~0.10	-	-
TAFTB-012	0.10~0.12	-	-
TAFTB-014	0.12~0.14	-	-
TAFTB-016	0.14~0.16	-	-
TAFTB-018	0.16~0.18	-	-
TAFTB-020	0.18~0.20	-	-
TAFTB-022	0.20~0.22	-	-
TAFTB-024	0.22~0.24	-	-

適用開口面積：0.75㎡以下  
占積率：38.4%以下  
ケーブルサイズ：6,600V 1,600mm以下  
ケーブルラック：鋼製、ステンレス鋼製、アルミ合金製  
鋼製、ステンレス鋼製メッシュラック  
合成樹脂製可とう電線管：呼び径54以下  
波付硬質合成樹脂管：呼び径100以下  
硬質塩化ビニル電線管：呼び径100以下  
鋼製電線管：呼び径104以下  
金属製可とう電線管：呼び径101以下

銅管：外径φ54mm以下、保温材38mm以下（合成ゴム系）  
外径φ44.5mm以下、保温材20mm以下  
アルミニウム管：外径φ38.1mm以下、保温材20mm以下  
硬質ポリ塩化ビニル管：呼び径100以下  
結露防止層付硬質塩化ビニル管：呼び径50以下  
リサイクル硬質ポリ塩化ビニル発泡層管：呼び径100以下  
被覆付可とう塩化ビニル管：呼び径25以下  
可とうポリエチレン管：呼び径16以下  
鋼管：外径φ101.6mm以下（保温材なし）  
外径φ48.6mm以下、保温材38mm以下（合成ゴム系）  
外径φ42.7mm以下、保温材20mm以下  
ステンレス鋼管：外径φ101.6mm以下（保温材なし）  
外径φ50.8mm以下、保温材38mm以下（合成ゴム系）  
外径φ42.7mm以下、保温材20mm以下

国土交通大臣認定番号 PS060WL-0756

名称 品番 図番	タフロック60 壁貫通部防火措置（コンクリート壁）			
	TAFTB-□, TAFWB-□			
訂正 △	K8-0377	訂正	尺度	NTS
	WEB図面			投影法 三角法

\*貫通する配管の措置方法については、認定書を確認の上適切に行ってください。