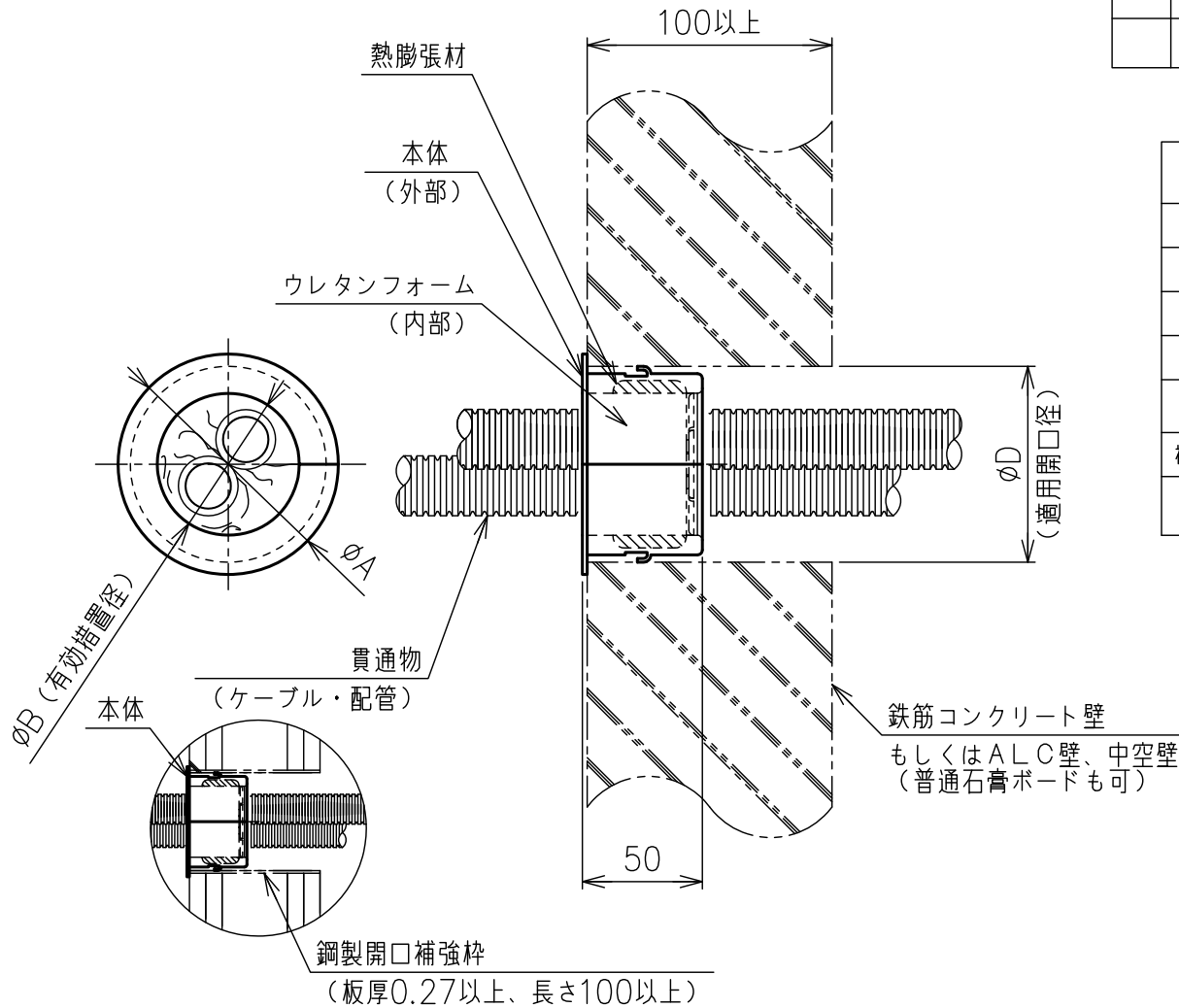


部番	部品名	個数	材質	表面処理	備考
	本体	1	エチレン プロピレンゴム		



中空壁への施工には、鋼製開口補強枠（板厚0.27以上、長さ100以上）が必要になります。

ケーブル	1本あたり：8mm ² 以下 総合計：24mm ² 以下/開口	56.3% 以下
さや管	呼び28以下	
ポリブテン管	呼び20以下（被覆10以下）	
ポリエチレン管	呼び25以下（被覆10以下）	
ポリエチレン層付銅管	呼び10以下（被覆20以下）	
硬質ポリ塩化ビニル管 (VP・HIVP・HT)	呼び50以下	
被覆付フッ素ホース（被覆：発泡ポリエチレン）	呼び10以下（被覆20以下）	
貫通物条件	サイズ	占積率

国土交通大臣認定番号: PS060WL-0972 (0839)

TAFSMT75	20	呼び75	90	60	75~80
TAFSMT50	15	呼び50	60	36.5	50~55
品番	適用最小貫通物合計(φ)	推奨ボイド管	φA	φB(有効措置径)	φD(適用開口径)

名称 品番 図番	タフロックスマート				
	TAFSMT□				
	S13209	訂正	△	尺度	NTS
WEB図面				投影法	3角法