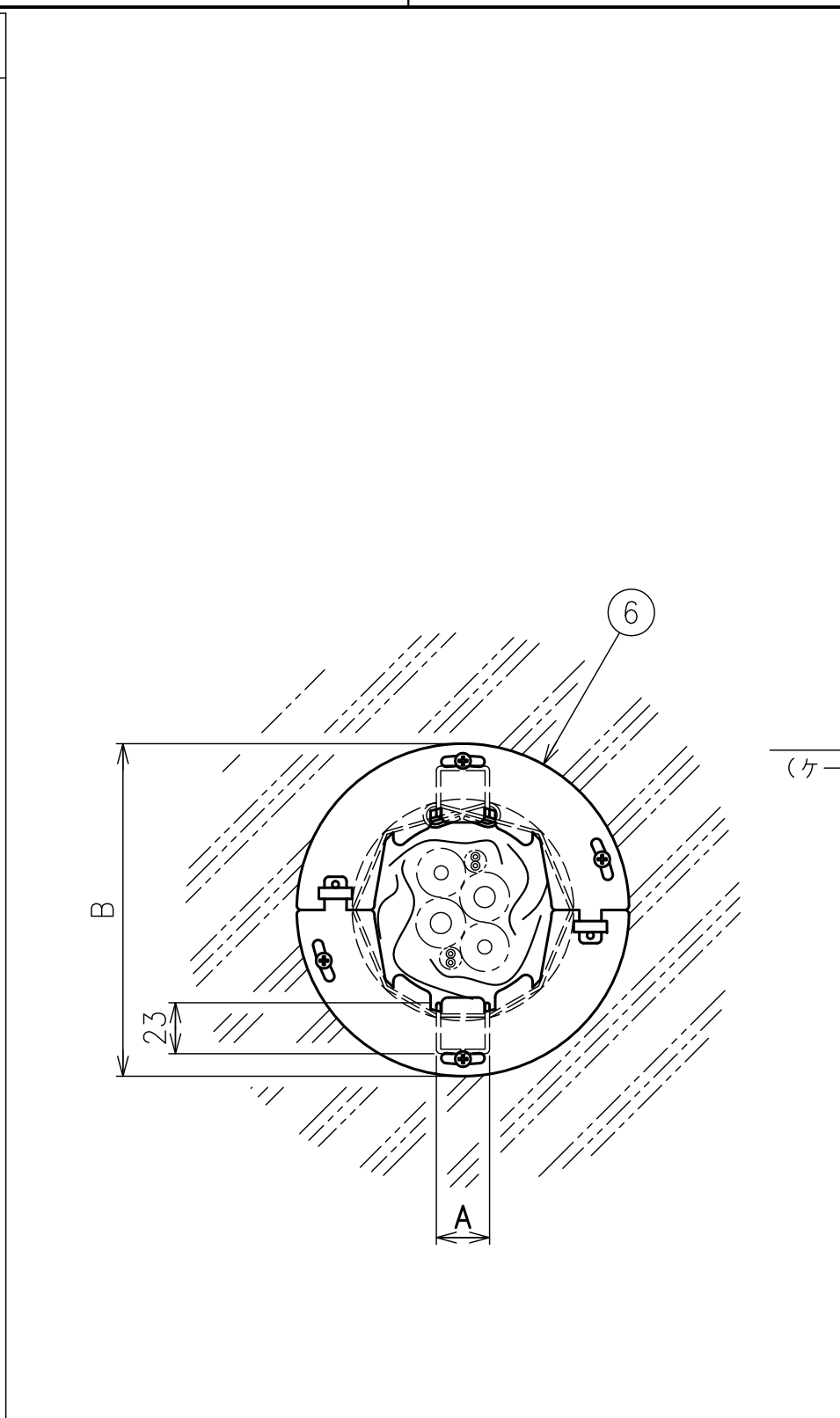


貫通物条件	サイズ	占積率
銅管*1 (被覆材:発泡ポリエチレン他*2)	φ54.0以下(被覆20以下)	59.1%以下
銅管 (被覆材:発泡合成ゴム*2)	φ54.0以下(被覆38以下)	
アルミニウム管 (被覆材:発泡ポリエチレン他*2)	φ15.9以下(被覆20以下)	
結露防止層付硬質塩化ビニル管	φ76以下	
被覆付可とう塩化ビニル管 (被覆材:発泡ポリエチレン他)	φ37以下(被覆6以下)	
可とうポリエチレン管	φ22以下	
合成樹脂製可とう電線管(PF)	φ64.5以下	
合成樹脂製可とう電線管(CD)	φ42以下	
波付硬質合成樹脂管(FEP)	φ65以下	
硬質塩化ビニル電線管(VE・HIVE)	φ48以下	
金属可とう電線管 (ビニル被覆あり、又はなし)	φ110.1以下	
合成樹脂製可とう管(さや管) (ポリエチレン)	φ42以下	
ポリエチレン管(架橋含む) (被覆材:発泡ポリエチレン他*2)	φ27以下(被覆20以下)	
ポリブテン管 (被覆材:発泡ポリエチレン他*2)	φ27以下(被覆20以下)	
金属強化ポリエチレン管 (被覆材:発泡ポリエチレン他*2)	φ25.1以下(被覆20以下)	
硬質ポリ塩化ビニル管(VP、HIVP) (被覆材:発泡ポリエチレン他*2)	φ114*3以下(被覆20以下)	
耐熱性硬質ポリ塩化ビニル管(HT) (被覆材:発泡ポリエチレン他*2)	φ60*3以下(被覆20以下)	
ステンレス鋼フレキシブル管	φ32.3以下(被覆0.75以下)	
電線・ケーブル	60mm <sup>2</sup> 以下/本 654mm <sup>2</sup> 以下/開口	



部番	部品名	個数	材質	表面処理	備考
1	耐火パック	1	熱膨張材		
2	支え金具	N1	ステンレス鋼		
3	押さえ金具	1	ステンレス鋼		
4	バックアップ材	N2	セラミックファイバー		
5	ラクスリーブ	1	熔融亜鉛めっき鋼板		
6	押さえプレート	2	熔融亜鉛めっき鋼板		
7	固定用ビス	4	鋼		

※1.銅管のほかに、銅管・ステンレス鋼管(φ48.6以下)が適用可能です。  
 ※2.被覆材(後付用)を用いることのできる配管です。  
 ※3.被覆材20mm以下(後付用)を用いることのできる配管サイズはφ32以下です。

TAFNPQ150KK	34	200	150~160	2	—	2	125
TAFNPQ125KK	29	175	125~135	2	1	1	100
TAFNPQ100KK	24	150	100~110	1	2	—	75
TAFNPQ75KK	24	120	75~80	1	—	1	55
TAFNPQ50KK	24	95	50~55	1	1	—	27
品番	A	B	D	N1	25×25×200	25×25×300	有効措置径
					N2		

国土交通大臣認定番号:PS060WL-0841

タフロック片壁用イチジカン耐火パック

TAFNPQ□KK

S14190 訂正 △ 尺度 NTS

WEB図面 投影法 3角法

NEGIROSU 株式会社