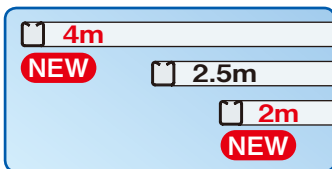
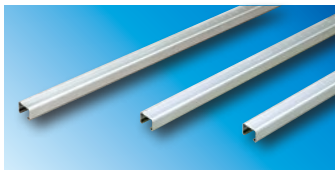


ダクター®チャンネルの定尺寸法が充実！ 持運び便利な2mと歩留り重視の4mが追加！

ダクターチャンネルD1、D2の定尺寸法2.5mに加え、2mと4mを発売しました。

- 定尺2mは運搬性を重視し、ライトバンやエレベーターなどで運びやすい長さです。
- 定尺4mは、現場加工での歩留りを重視した長さです。たとえば、従来2.5mからは1本しか切れなかった1.3mのサポート材が、定尺4mなら3本切ることができ、1本当たりの歩留りがよくなります。



仕 様	定尺：2m NEW		定尺：2.5m		定尺：4m NEW	
	品 番	標準価格	品 番	標準価格	品 番	標準価格
溶融亜鉛めっき鋼板	D1-2M	920円	D1	1,150円	D1-4M	1,840円
	D2-2M	1,328円	D2	1,660円	D2-4M	2,656円
スーパーダイマ	SD-D1-2M	1,208円	SD-D1	1,510円	SD-D1-4M	2,416円
	SD-D2-2M	1,720円	SD-D2	2,150円	SD-D2-4M	3,440円
ステンレス	S-D1-2M	5,040円	S-D1	6,300円	S-D1-4M	10,080円
	S-D2-2M	6,080円	S-D2	7,600円	S-D2-4M	12,160円

ネグロスの
 ダクターチャンネルは、
 安心・安全のローレット付き。

