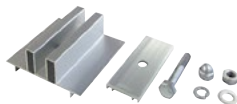
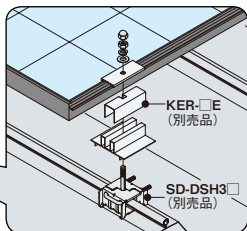
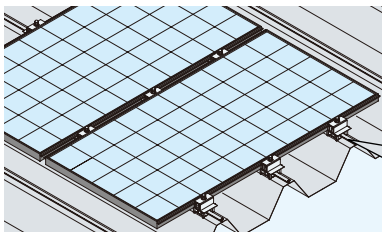


## 折板屋根用太陽電池取付金具KER-□新発売！！

近年、太陽光発電の普及に伴い、太陽電池モジュールをハゼ式折板屋根へ施工する有効な設置方法が求められています。

折板屋根用太陽電池取付金具『KER-□』は、ハゼ式折板屋根の傾斜に沿わせて、太陽電池モジュールのフラット設置ができます。

各社モジュールに対応した取付金具『KER-□』とハゼ式折板屋根用支持金具『SD-DSH3□』との組み合わせにより、ベース材を使用しない省力化施工を実現しました。



仕様：アルミニウム合金  
※ボルトナットは溶融亜鉛めっき仕上げ  
(KER-MG185はステンレス鋼製)

### KER-MG185

(三菱電機株式会社製モジュール用)

標準価格 **1,150円**

### KER-MJ130

(三菱重工業株式会社製モジュール用)

標準価格 **850円**

### KER-HS115

(株式会社ホンダソルテック製モジュール用)

標準価格 **850円**

### KER-SH90

(シャープ株式会社製モジュール用)

標準価格 **850円**



### KER-□E

仕様：アルミニウム合金

標準価格 **600円**

※端部固定部にご使用ください。



### SD-DSH3□

仕様：高耐食性めっき鋼板

(スーパーダイヤ)

※ボルトナットは溶融亜鉛めっき仕上げ

標準価格 **750円**