

合成樹脂管区画貫通部防火措置材 TAFHD-□

国土交通大臣認定

タフロック® イチジカン ホールド

1. 配管へワンタッチで取り付け、モルタルで埋め戻すだけの簡単施工です。
2. 硬質塩化ビニル電線管(呼び径28まで)などあらゆる種類の合成樹脂管に対応できます。
3. 床・壁(中空壁を含む)のいずれにも施工可能です。
4. (財)日本消防設備安全センター評定も取得。

● 国土交通大臣認定番号 ● (財)日本消防設備安全センター評定番号

床工法 PS060 FL-0298

床工法：評18-035号

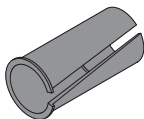
壁工法 PS060 WL-0305

壁工法：評18-057号

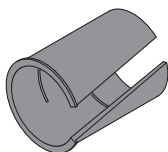
中空壁工法：評18-058号

品番	適用配管外径	販売単位	標準価格
TAFHD-S ※10個	13 ~ 32mm	1袋	8,500円
TAFHD-L ※10個	33 ~ 48mm		11,000円

バック販売品 ※ご注文は販売単位小袋1袋(10個入り)1バック(10個入)にてお願いします。



TAFHD-S



TAFHD-L

