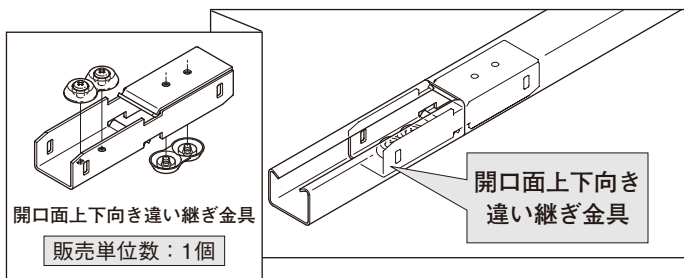


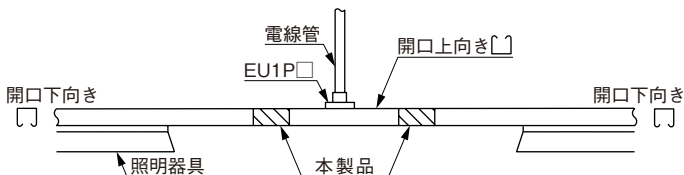
レースウェイ開口面上下向き違い継ぎ金具新発売!

◆レースウェイ施工の際、開口面下向き施工で来て天井面からの電線管を接続する場合や、開口面上向き施工でレースウェイの下部に照明器具を施工する場合等、穴あけやコンセントボックスの設置は不要で、開口面を上下逆に接続する場合に最適な金具です。



施工例

天井面から電線管接続の際、開口を上向きに変換することでレースウェイに穴あけの必要なく接続ができます。



仕様	品番	適合	標準価格
電気亜鉛めっき処理	DGURD1	DP1	800円
	DGURD2	DP2	850円
ステンレス鋼	S-DGURD2	S-DP2	1,600円

※ 製品の不明な点はお近くの営業所へお問い合わせ下さい。